

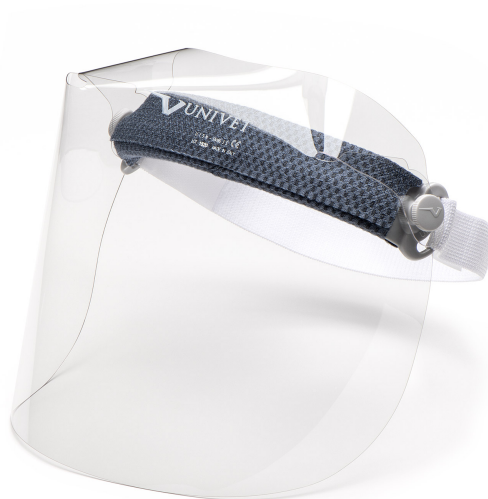
Medicale / Visiere / 701.02

701.02 - Clear Acetate

Codice: MDU7002

Data: 30-03-23 1/2

Il modello di schermo facciale 701.02 soddisfa i severi requisiti della norma EN166 (per la protezione dagli spruzzi di liquidi) in quanto dotato di una visiera che fornisce un'ampia copertura della parte superiore della fronte di chi lo indossa. Le proprietà anti-appannamento del suo materiale consentono la visione anche quando la sudorazione dell'utente aumenta. Un morbido tessuto in spugna che avvolge la montatura frontale garantisce un comfort ottimale a chi lo indossa. Questo schermo facciale è adatto per l'uso con occhiali oftalmici e può essere utilizzato in combinazione con semimaschere filtranti a seconda del tipo e delle dimensioni. Schermi di ricambio sono disponibili su richiesta.

**Marcatura Montatura (UE)**

U EN166 3 S CE

Marcatura Lente (UE)

U 1 S N CE

Tecnologia montatura

Sovraocchiale, Lente intercambiabile

Condizioni d'uso

Luminosità standard, Scarsa luminosità

Campi d'impiego

Liquidi (3)

Tecnologia lente

Anti-Appannamento (N)

Colore lente

Trasparente

Materiale lente

Acetato

Colore montatura

Grigio/Bianco

Normative

EN166

Resistenza meccanica

Robustezza incrementata (S)

Requisiti opzionali

Resistenza all'appannamento (N)

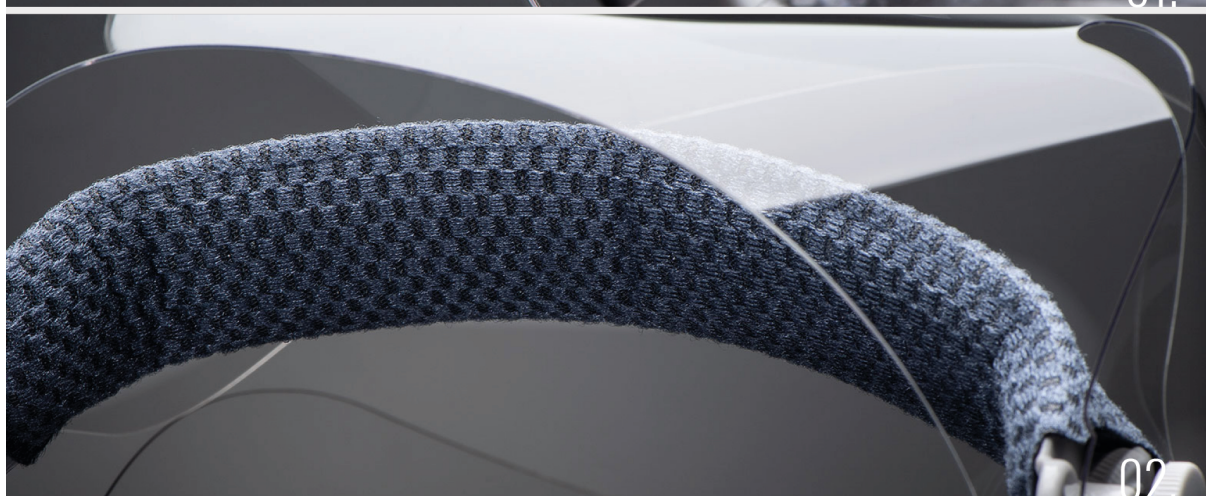
Classe ottica

Classe ottica (1)

Peso

74g

>> <https://www.univetsafety.com/it/prodotti/medicale/face-shields/701.02/701.02-clear-acetate/>



01.

VISORE IN ACETATO
ANTIAPPANNANTE

02.

FASCIA ELASTICA REGOLABILE

03.

VISORE INCLINABILE FINO A 90°

04.

VISORE REMOVIBILE PER
SOSTITUZIONE

05.

ADATTA PER L'UTILIZZO COMBINATO
CON OCCHIALI DA VISTA E
MASCHERINE PROTETTIVE

06.

CERTIFICATO SECONDO LA NORMA
EN166, MARCATURA 3 PER
PROTEZIONE DA GOCCE E SPRUZZI
DI LIQUIDI

Attenzione! Le eventuali immagini in questa pagina illustrano le tecnologie della montatura della famiglia prodotto in oggetto e potrebbero rappresentare colori della montatura e della lente non corrispondenti al codice prodotto della seguente scheda.